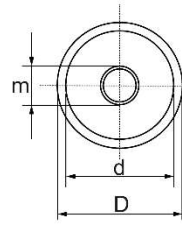
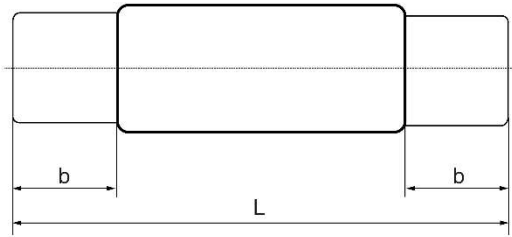


Glasierte Drahtwiderstände

Vitreous enamelled wire wound resistors / résistances bobinées vitrifiées

Glasierte Drahtwiderstände mit Kappenanschluss
Wire wound vitreous resistors for ferrules
Résistances bobinées vitrifiées avec bagues

GK



Gedrehte Kappen, Messing vernickelt

Machined ferrules, brass nickel-plating
Bagues décolletées et taraudées, laiton nickelage

Bauform Style Modèle	GK 13x55	GK 16x63	GK 16x80	GK 16x100	GK 24x100	GK 24x120	GK 24x165	GK 24x265		
Widerstandswertbereich Resistance range Plage de valeurs	2R2 - 27K	3R3 - 43K	4R7 - 62K	6R2 - 82K	8R2 - 82K	10R - 100K	20R - 180K	36R - 330K		
Widerstandswert-Toleranzen Resistance tolerances Tolérances sur la résistance	K (±10%), J (±5%), ±3%, G (±2%)									
Belastbarkeit bei Dissipation at Puissance à	$\vartheta_u = 200\text{ °C}$ $\vartheta_u = 40\text{ °C}$	$\vartheta_o = 200\text{ °C}$ $\vartheta_o = 300\text{ °C}$ $\vartheta_o = 450\text{ °C}$	6,2 W 12,0 W 25,0 W	10,0 W 19,0 W 40,0 W	12,0 W 24,0 W 50,0 W	15,0 W 29,0 W 60,0 W	20,0 W 39,0 W 80,0 W	26,0 W 51,0 W 104,0 W	40,0 W 78,0 W 160,0 W	75,0 W 145,0 W 300,0 W
Belastbarkeit bei Dissipation at Puissance à	$\vartheta_u = 70\text{ °C}$	$\vartheta_o = 200\text{ °C}$ $\vartheta_o = 300\text{ °C}$ $\vartheta_o = 450\text{ °C}$	4,8 W 10,0 W 22,0 W	7,7 W 16,0 W 35,0 W	10,0 W 20,0 W 44,0 W	12,0 W 24,0 W 53,0 W	16,0 W 32,0 W 70,0 W	20,0 W 42,0 W 91,0 W	31,0 W 64,0 W 140,0 W	58,0 W 120,0 W 265,0 W
Grenzspannung Limiting voltage Tension limite	400 V	580 V	850 V	1000 V	1200 V	1600 V	2300 V	4000 V		
Zulässige Oberflächentemperatur Surface temperature limit Température limite de la surface	450 °C									
Abmessungen in Dimensions in mm Dimensions en mm	Dmax L d b m	13 55 ±1,5 11 +0,5 9 M4	16 62 ±2 14 +0,5 13 M4	16 80 ±2 14 +0,5 13 M4	16 100 ±2 14 +0,5 13 M4	24 100 ±2 21 +0,5 18 M4	24 120 ±2 21 +0,5 18 M4	24 165 ±2 21 +0,5 18 M4	24 265 ±4 21 +0,5 18 M4	

Anmerkung : ϑ_u = Umgebungstemperatur
Notes: Ambient temperature
Nota: Température ambiante

ϑ_o = Oberflächentemperatur
Surface temperature
Température surface

Induktionsarme Widerstände "Ni", siehe Produktbeschreibung.
Non-inductive resistors "Ni", see product description.
Résistances à faible induction "Ni", voir description du produit.

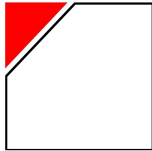
Auf Wunsch sind diese Widerstände mit Abgreifschellen lieferbar (GK...V)
These resistors available with adjustable terminals (GK...V).
Ces résistances livrables avec colliers ajustables (GK...V).

Andere Baugrößen und Sonderausführungen auf Anfrage.
Other styles and special versions upon request.
Autres modèles et exécutions spéciales sur demande.

Abmessungen m auf Anfrage auch in M5.
Dimension m upon request also in M5.
Dimension m sur demande aussi en M5.

Bestellbeispiel:

Order designation: 500 Stück GK 24 x 100 8K2 J
Code de commande:



Glasierte Drahtwiderstände

Vitreous enamelled wire wound resistors / résistances bobinées vitrifiées

Glasierte Drahtwiderstände mit Kappenanschluss

Wire wound vitreous resistors for ferrules

Résistances bobinées vitrifiées avec bagues

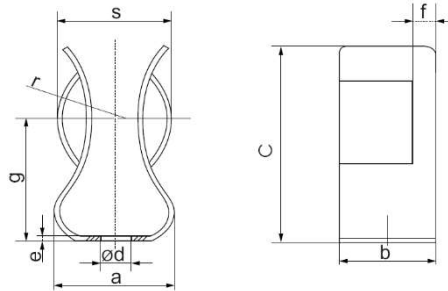
GK

Zubehör / Accessories / Accessoires

Haltefeder, Form H (Lyrafeder)

Spring clip, form H

Clips de tension, forme H



Material: Messing vernickelt

Material: Brass nickel platin

Matériel: Laiton nickelage

Verwendbar nur für Widerstände mit Kappen.

Suitable for resistors with ferrules only.

Seulement utilisables pour résistances avec bagues.

Typ Type Type	Für Widerstände For resistors Pour résistances	a	b	c	dØ	e	f	g	r	s
H16	GK, ZK und/and/et UK (D = 16mm Ø)	15	10	24	4,5	0,6	2	16	7	11,5
H24	GK, ZK und/and/et UK (D = 24mm Ø)	20	15	31	4,5	0,8	2	20	10,5	18

Bestellbeispiel:

Order designation: 1000 Stück H16

Code de commande: